



WMS

MANAGEMENT SYSTEM

*Oltre i limiti dei
tradizionali WMS*

Un innovativo sistema di gestione del magazzino che eleva la tua azienda verso la massima efficienza logistica.



L'importanza del WMS

Nei mercati di oggi, sempre più competitivi, la Logistica svolge un ruolo chiave nella catena di approvvigionamento e può rappresentare l'ago della bilancia per le imprese. In quest'ottica, un WMS (Warehouse Management System) diventa lo strumento indispensabile per le aziende che puntano ad ottenere un vantaggio competitivo attraverso una gestione efficace ed efficiente del magazzino.

Grazie a un software di gestione del magazzino è possibile: tracciare gli articoli in tempo reale, evitare errori di conteggio e sovrastoccaggio, ridurre gli sprechi, monitorare la disponibilità delle scorte, ottimizzare la gestione delle locazioni di magazzino, massimizzando la capacità di stoccaggio, automatizzare processi come l'elaborazione degli ordini, l'etichettatura e la gestione delle spedizioni, riducendo la possibilità di errori umani. In sostanza, un WMS migliora l'intero flusso di lavoro, aumentando la precisione delle operazioni, riducendo le inefficienze e incrementando la produttività dell'azienda.

Ma non tutti i WMS sono uguali. Molti seguono ancora vecchie logiche di magazzino, mentre altri si sono "evoluti".



Eagle Management System

Un WMS evoluto

Eagle Management System (di seguito EMS) è l'evoluzione del concetto tradizionale di Warehouse Management System.

Progettato e sviluppato da Alfacod, in particolare per il mondo della Logistica, EMS è in grado di interfacciarsi con qualsiasi tecnologia AIDC (automatic identification & data capture), per automatizzare l'acquisizione dati, semplificare i processi aziendali e raggiungere il massimo livello di efficienza.

A differenza della maggior parte dei gestionali di magazzino, EMS non nasce da uno sviluppo software fine a sé stesso, ma è stato progettato in funzione di reali esigenze operative, seguendo i suggerimenti e le indicazioni di professionisti che utilizzano quotidianamente sistemi di gestione all'interno di diverse realtà logistiche.

EMS nasce quindi dalla domanda che la maggior parte degli operatori si pone:

“quali fattori rendono migliore un magazzino?”

Un unico obiettivo

La sfida progettuale

EMS è stato progettato con un unico obiettivo: creare un sistema in grado di migliorare tutte le operazioni di magazzino e permettere alle imprese di...

	Eliminare la perdita di informazioni
	Ridurre i tempi di evasione della merce
	Razionalizzare gli spazi del magazzino e dello stoccaggio
	Ridurre l'uso di supporti cartacei
	Aumentare l'efficienza degli operatori
	Visualizzare i dati di giacenza in tempo reale
	Ridurre la possibilità di errori umani
	Ridurre i tempi di ricerca della merce
	Monitorare costantemente KPI e VDA (volumi di attività)
	Ridurre la curva di apprendimento da parte degli operatori



Eagle
MANAGEMENT SYSTEM

Eagle Management System è l'innovativo gestionale di magazzino sviluppato da Alfacod, altamente personalizzabile e scalabile in funzione delle esigenze di ogni impresa. Le operazioni che EMS permette di svolgere sono numerose; ecco le principali.

1. Identificazione delle merci transitanti in magazzino
2. Ricezione e controlli
3. Gestione delle UDC, codici padre e distinte base
4. Gestione delle ubicazioni
5. Trasferimenti interni e abbassamenti da ubicazioni di riserva a quelle di picking
6. Gestione della mappa del magazzino
7. Picking
8. Spedizioni verso i clienti
9. Approvvigionamento delle aree di produzione / lavorazione
10. Gestione degli inventari da parte degli operatori
11. Reporting e assistenza alle verifiche post inventario
12. Statistiche riguardanti i flussi e le scorte di magazzino
13. KPI e monitoraggio
14. Interfacciamento facile con tutti i sistemi aziendali (modulo Connector)
15. Piattaforma Cloud-based

Le risposte a

Tutte le domande

EMS è in grado di fornire risposte a tutte le domande che gli operatori della logistica si pongono abitualmente.

INGRESSO

- Cosa è arrivato?
- Da chi è arrivato?
- Era programmato?
- Si tratta della merce giusta?
- Quanta merce è arrivata?
- In che stato versa?
- Dove va portata?
- C'è posto in quella locazione?
- È stato stoccato tutto?
- I prodotti sono nel posto giusto?

SPEDIZIONI

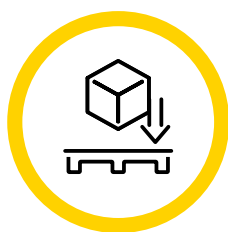
- Cosa vogliamo spedire?
- Cosa dovremo prelevare?
- In quale sequenza dobbiamo prelevare?
- Abbiamo tutta la merce?
- Dove preleviamo?
- Quanto abbiamo prelevato?
- Abbiamo trovato tutto?
- A chi dobbiamo spedire la merce?
- A chi affidiamo la merce?

GIACENZE

- Che merce abbiamo?
- Quando abbiamo movimentato la merce l'ultima volta?
- Cosa è scaduto?
- Cosa sta per scadere ed è meglio che sia smaltito?
- Cosa è vendibile?
- Cosa è impegnato?

Logiche di Prelievo

**EMS lavora in funzione
delle logiche di prelievo
in modo innovativo**



VS



WMS tradizionale

WMS evoluto (EMS)

✓	Prelievo basato sull'articolo	✓
✓	Prelievo basato sulla data di ingresso (FIFO / LIFO)	✓
✓	Prelievo basato sulla scadenza (FEFO)	✓
✓	Prelievo basato sul lotto	✓
✓	Prelievo basato sulla quantità	✓
✓	Prelievo basato sulla separazione delle locazioni in base a picking o scorta	✓
✗	Gestione delle matricole	✓
✗	Prelievo basato sulla "shelf life"	✓
✗	Percorsi di prelievo ottimizzati in base alle locazioni prioritarie	✓
✗	Materiale bloccato	✓
✗	Item riservato	✓

Capacità di

Interfacciamento

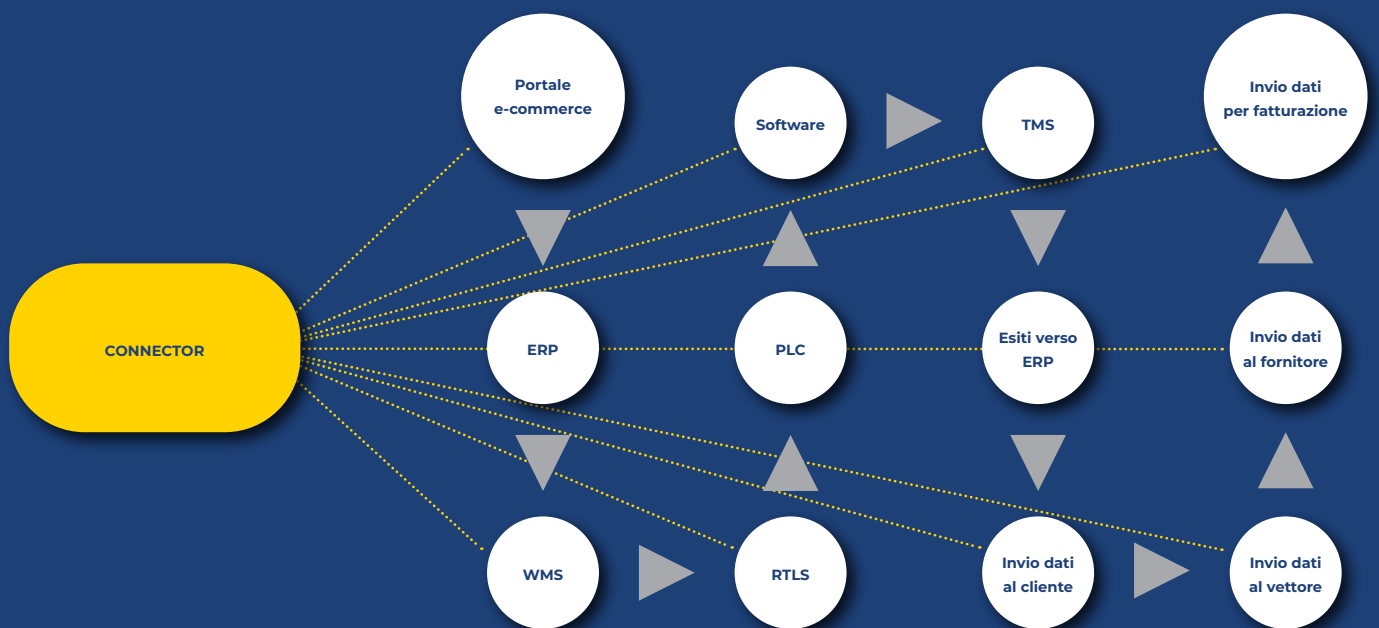
L'interscambio informatico dei dati tra i diversi sistemi aziendali e il WMS richiede generalmente la realizzazione di numerose soluzioni personalizzate, create in momenti diversi e da fornitori diversi. Questo genera frammentazione e difficoltà nel mantenimento delle diverse interfacce dedicate allo scambio dati.



Il modulo

Connector

Connector è il modulo di EMS che permette di concentrare, in un'unica piattaforma, tutti i sistemi di interfacciamento presenti in azienda. Grazie a Connector, è possibile collegarsi a tabelle, fogli Excel, file CSV e FTP rimanendo sempre all'interno di un'unica soluzione, per una gestione e una schedulazione unificate e un interscambio di dati semplice.



Piattaforma

Cloud-based

Evita tutte le difficoltà e i costi di una gestione e una manutenzione autonoma del sistema.



Digital Supply Chain

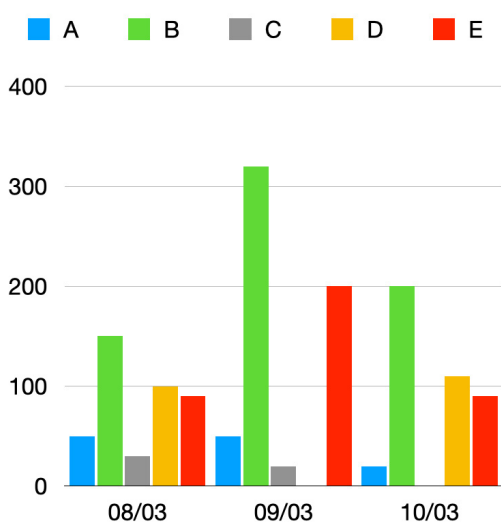
EMS è una soluzione pensata per lavorare in Cloud. Questo significa che, parallelamente alla classica installazione del sistema nel server aziendale, per una gestione autonoma da parte dell'utilizzatore, è prevista anche una configurazione in Cloud. In questo modo, l'utente è in grado di evitare tutte le difficoltà tipiche di una gestione "in proprio" della soluzione, come l'acquisto di un server, l'allestimento di una sala dedicata, la manutenzione del sistema, l'implementazione di dispositivi di sicurezza e backup.

Grazie alla soluzione in Cloud, è semplicemente necessario che l'utente installi EMS sul proprio computer, acceda con le proprie credenziali e cominci ad utilizzarlo, senza ulteriori investimenti in infrastrutture ed evitando così le problematiche derivanti dalla manutenzione della soluzione.

Data

Analysis

Una valida soluzione di gestione del magazzino, oltre alle funzionalità fin qui descritte, deve essere in grado di offrire dati certi e analizzabili.



Analisi della produttività

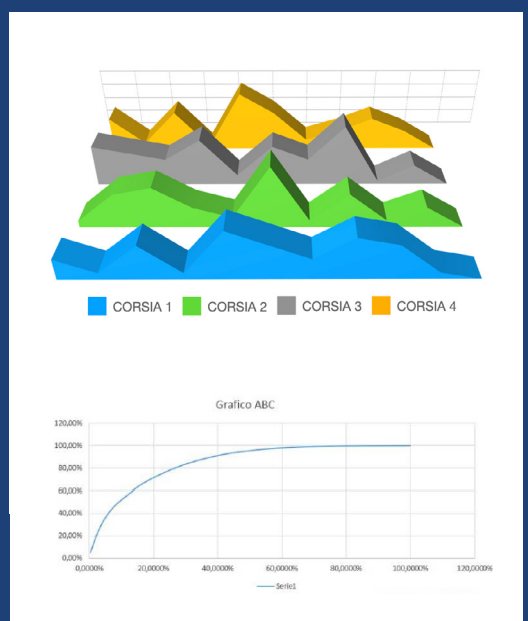
EMS permette di analizzare la produttività oraria del singolo operatore, le letture di codici effettuate, il numero di unità movimentate (in entrata, in uscita, in trasferimento) da parte di ogni singolo operatore, in un determinato arco di tempo.

In questo modo sarà possibile raffrontare i dati e avere sotto controllo le prestazioni del proprio apparato logistico, migliorando i flussi e le procedure.

Distribuzione dei prelievi e rotazione degli articoli

Con EMS è facile analizzare la distribuzione dei prelievi all'interno del magazzino. In un magazzino ottimizzato infatti la maggior parte dei prelievi dovrebbe essere posizionata in zone operativamente funzionali, come vicino alle zone di imballo o di carico.

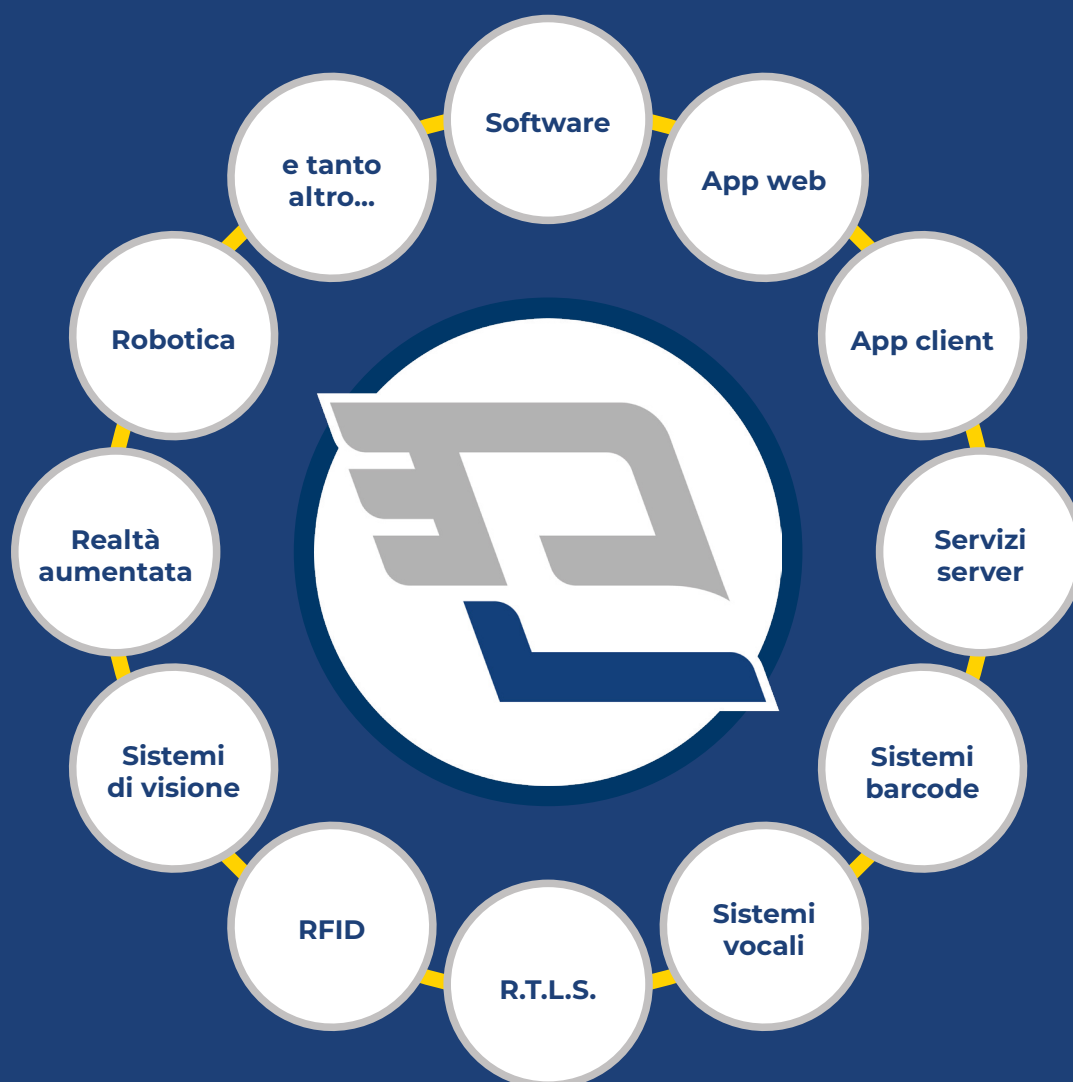
Attraverso una classificazione "ABC" del materiale, è inoltre possibile individuare i codici a rotazione alta, media e bassa (o zero rotanti) e in base a questa informazione riorganizzare il magazzino.



Compatibile con

Le tecnologie AIDC

EMS nasce anche dall'esperienza di Alfacod nel campo dell'acquisizione automatica dei dati, perciò è già predisposto per interfacciarsi con tutti i sistemi di identificazione automatica e data capture.





Dal 1986, gli esperti di identificazione automatica e data capture



Dal 1986, Alfacod si occupa di soluzioni di identificazione automatica e automatic data capture (AIDC) e grazie all'esperienza accumulata, ha sviluppato elevate competenze in tutte le tecnologie legate alla raccolta automatica dei dati, in maniera trasversale in molteplici settori: Produzione, Logistica, Retail, Healthcare, Pubblica Amministrazione, Fiere ed Eventi. Se oggi Alfacod è tra i maggiori system integrator del settore è perché negli anni ha saputo aiutare le aziende italiane a trasformarsi in aziende del futuro, ponendo la massima attenzione sulla professionalità del supporto e dell'assistenza. Lealtà, passione, competenza e attenzione al servizio saranno sempre i valori distintivi di Alfacod.

Dal 2022 Alfacod è parte integrante del Gruppo Finlogic, il più importante polo di aziende del settore AIDC e del labelling.



EXPERIENCE CENTER

*Per vedere e toccare con mano
le migliori tecnologie per l'Industria 5.0*

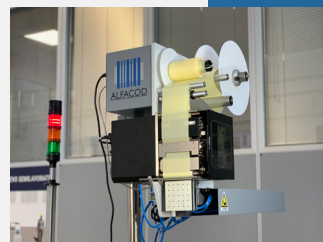
Il primo centro esperienziale in Italia. Una superficie di oltre 400 mq, divisa per aree tematiche, con demo sempre funzionanti, per vedere e toccare con mano tutte le tecnologie di identificazione automatica e data capture.



Alfacod Experience Center racchiude in sè tutte le migliori soluzioni tecnologiche dedicate all'industria moderna, presentate attraverso reali scenari applicativi e uno staff di specialisti dedicato.

Cosa è possibile vedere nell'Alfacod Experience Center

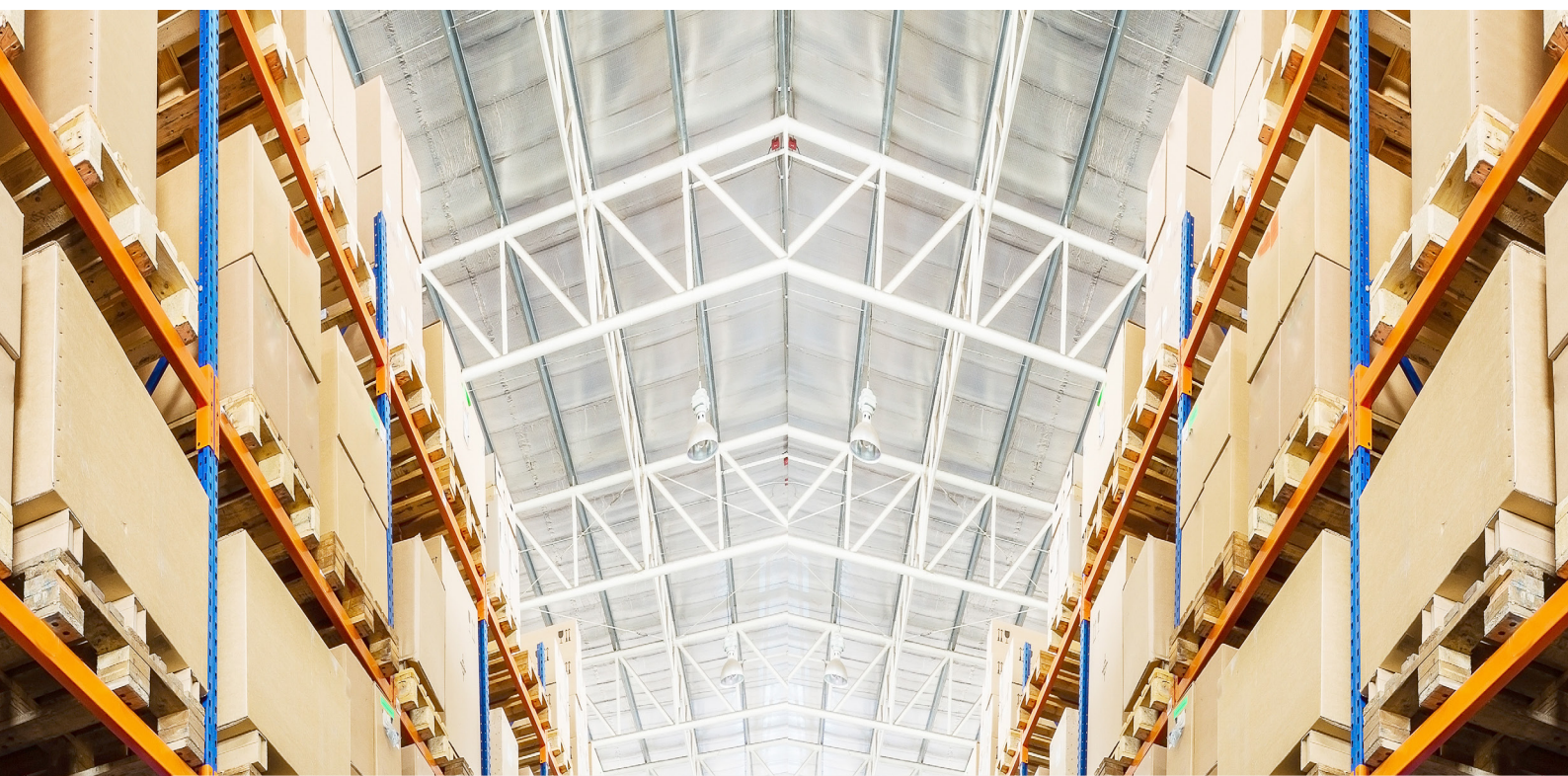
- » Sistemi RTLS per localizzazione in tempo reale
- » Soluzioni RFID
- » Portali/varchi RFID (logistici e pedonali)
- » Robot collaborativi AMR (mobile)
- » Robot collaborativi antropomorfi
- » Verificatori di codici a barre
- » Mobile computing
- » Lettori di codici a barre
- » Soluzioni di identificazione indossabili
- » Scanner fissi e sistemi di visione
- » Soluzioni Wi-Fi di classe Enterprise
- » Soluzioni per la cyber security
- » Sistemi Print & Apply (stampa e applicazione automatica di etichette)
- » Soluzioni di automazione del Fine Linea
- » Stampanti di etichette
- » Stampa 3D
- » Sistemi di label management (LMS)
- » Eagle Management System (WMS evoluto)
- » Soluzioni di pick to light/pick to LED
- » Sistemi di voice picking
- » e tanto altro...



ALFACOD EXPERIENCE CENTER

via Cicogna, 83 - San Lazzaro di Savena (BO)

experience.center@alfacod.it



A L F A C O D

ALFACOD[®]

automatic identification & data capture



ALFACOD Srl

via Cicogna, 83
San Lazzaro di Savena (BO)

051 4997211
info-bo@alfacod.it
www.alfacod.it