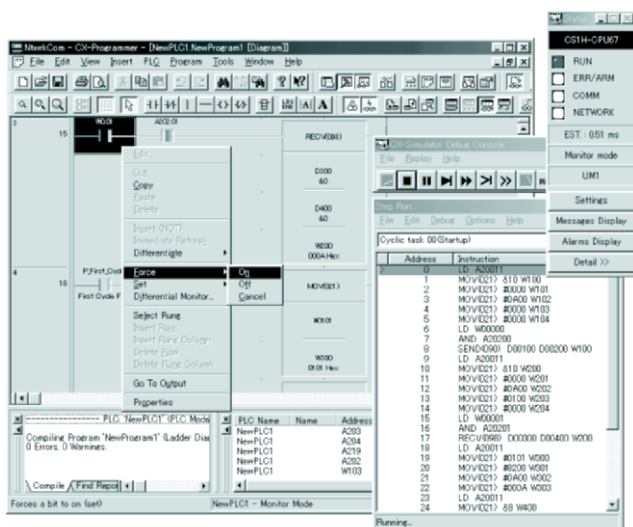


CX-Simulator

A CX-Simulator a CX-Programmerrel együtt futtatva PLC nélküli hibakeresést, nyomkövetést tesz lehetővé. A legtöbb CX-Programmer on-line funkció elérhető.

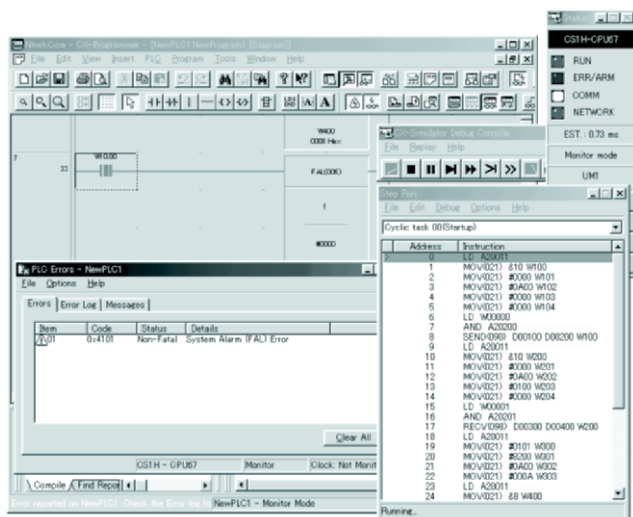
Kényszerített (force) beállítás

A bitek értéke ugyanúgy változtatható létradiagramból vagy monitor ablakból, mintha egy fizikailag létező PLC-vel dolgozna.



Hibaüzenetek megjelenítése

A FAL és az MSG utasításokkal létrehozott üzenetek a PLC hibanaplójában megjelennek. Az üzenetek megjeleníthetők illetve törölhetők.

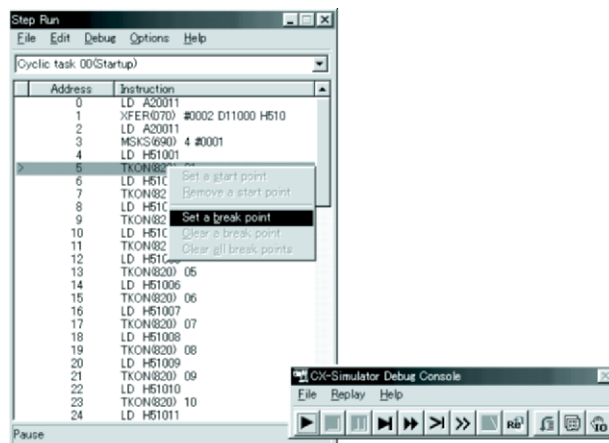


Hibakeresés, nyomkövetés

Lehetőség van a program futásának megállítására. A megállítás történhet előre megjelölt programsornál, a memória tartalmának függvényében. A megállítást követően a program futtatása folytatható a törésponttól, vagy újraindítható előre beállított keretfeltételekkel.

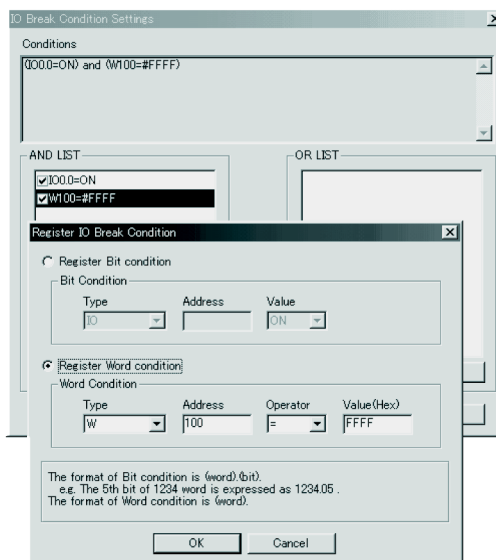
Megállító utasítások

A léptető ablakban bármely utasítás után megadható egy megállító jelzés, így a program futása során ezeknél a pontoknál ellenőrizhető a memória tartalma.



IOM megállás

Megállíthatja a program futását amennyiben az adott memóriaterület tartalma megfelel egy előre beállított feltételnek, így a program végrehajtása során ellenőrizni tudja a memóriaterületen bekövetkező változásokat.

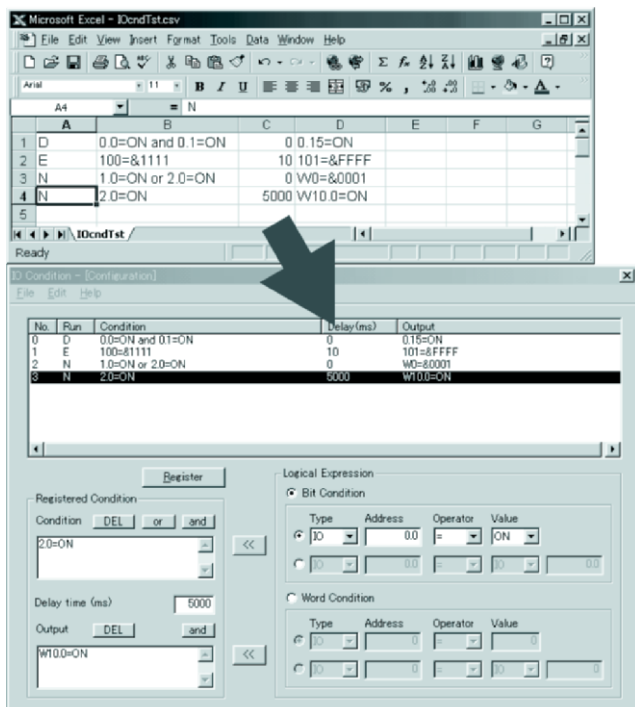


Virtuális külső bemenetek adatfájlokból

Excel vagy más táblázatkezelő szoftverrel létrehozott fájlok szolgálhatnak virtuális külső bemenetként a CX-Simulator részére.

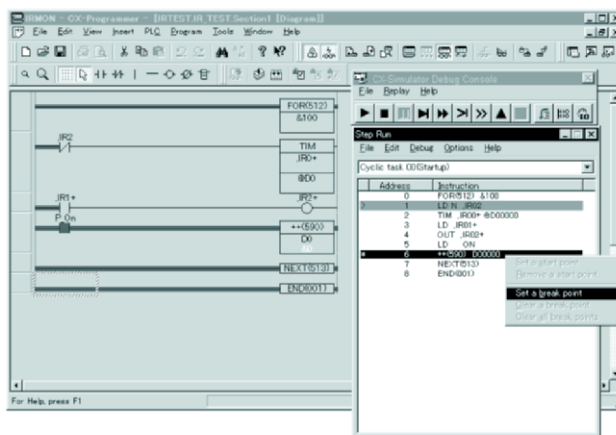
Be/kimeneti állapot eszköz

Az I/O Condition Tool segítségével bármely táblázatkezelő által létrehozott CVS formátumú fájlból képes bemeneti információkat, kimeneti állapotokat - megfelelő bemeneti feltételek esetén -, időzítési állapotokat importálni.



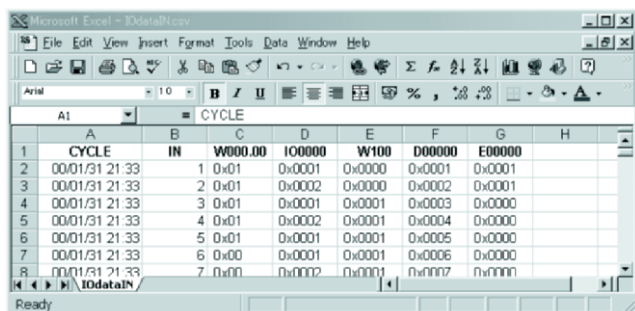
Regiszter, FOR/NEXT ciklus monitor

A PLC program lépésenkénti futtatásakor, minden lépés után minden taszkban megvizsgálhatók az IR, DR regiszterek és a FOR/NEXT cikluson belüli adatok. Ez a hibakeresési módszer csak a CX-Simulator segítségével végezhető el, fizikailag létező PLC-vel nem.



Adat reprodukáló eszköz

Az eszköz minden PLC ciklus végén feljegyzi az állapotokat, melyeket a későbbi használat során kiindulási állapotként tekinthet, illetve CVS formátumú fájlba exportálhat.



W366-HU2-01

Az állandó termékminőség javítás érdekében fenntartjuk a műszaki adatok előzetes bejelentés nélküli megváltoztatásának jogát.

OMRON ELECTRONICS Kft.
 1046 Budapest, Kiss E. u. 3.
 Tel.: 399-30-50, Fax:399-30-60
 www.omron.hu
 infohun@eu.omron.com