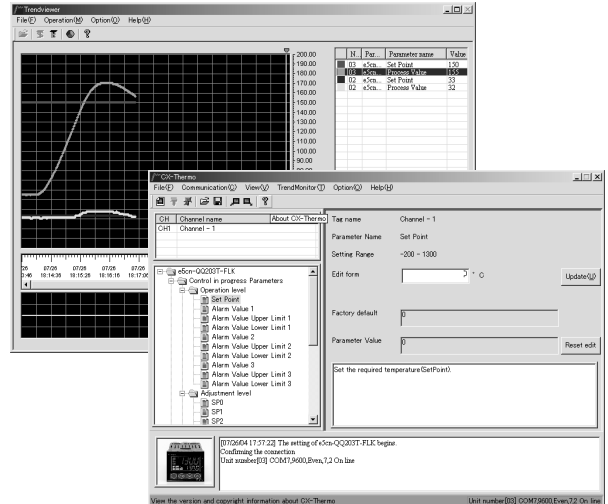


# Versão do Software de Suporte do CX-Thermo 2.0 EST2-2C-MV2

## Software de Suporte de Monitorização/Configuração para os Controladores de Temperatura de série E5CN-, E5EN-, E5AN, E5ZN- e E5□R Permitindo uma Rápida Configuração dos Parâmetros, Ajuste de Dispositivos e Manutenção

- Permite a criação, edição e a transferência em lotes de parâmetros de um computador pessoal, reduzindo o trabalho necessário para definir parâmetros.
- Suporta a Monitorização Online: Monitoriza os dados de um máximo de 31 Controladores de Temperatura ao mesmo tempo. (Os Controladores de Temperatura devem ser da mesma série).
- Suporta máscaras de parâmetros para ocultar parâmetros não utilizados (E5□N e E5□R).
- Iniciar o CX-Programmer ao mesmo tempo e utilizá-lo em conjunto com os controladores permite partilhar as pastas utilizadas pelo CX-Programmer.
- Pesquisa automaticamente modelos apenas por número da unidade e está equipado com uma função de piloto automático para ligar ao monitor de tendências.



**NEW**

## Informação de Encomenda

### ■ Lista de Modelos

Nome	Modelo
Software de Suporte do CX-Thermo	EST2-2C-MV2

**Nota:** Os antigos modelos do Controlador de Temperatura E5□N não são suportados.

## Especificações

<b>Funções básicas</b>	Criar, alterar e guardar parâmetros Função de monitorização Função de máscara de parâmetros (os parâmetros não utilizados não são visualizados) (E5□N e E5□R) As definições de máscara de parâmetro apenas podem ser escritas (computador pessoal para E5□N). Não é possível ler as definições de máscara de parâmetros (E5□N para computador pessoal).	
<b>Dispositivos compatíveis</b>	<b>Controladores de Temperatura</b>	(E5CN (novos modelos), E5AN (novos modelos) e E5EN (novos modelos) (Os modelos sem funções de comunicações podem também ser ligados se o Cabo E58-CIFQ1 for utilizado, apesar de não serem possíveis ligações 1:N). E5ZN, E5AR e E5ER (excepto os modelos E5AR e E5ER para comunicações DeviceNet)
<b>Requisitos do sistema do computador pessoal</b>	<b>CPU</b>	300 MHz mín.
	<b>SO</b>	Windows 2000 ou XP (versões japonesa ou inglesa)
	<b>Memória</b>	128 MB mín.
	<b>Disco rígido</b>	Espaço em disco de 650 MB mín.
	<b>CD-ROM</b>	Uma unidade de CD-ROM
	<b>Monitor</b>	SVGA (800 × 600). Recomendado: XGA (1024 × 768), high color (16 bits) mín.
	<b>Portas de comunicação</b>	<ul style="list-style-type: none"> <li>• Porta RS-232C, COM1 a COM8</li> <li>• A porta USB pode ser utilizada se o E58-CIFQ1 for utilizado (apenas E5□N).</li> <li>• A porta USB pode ser utilizada se K3SC for utilizado. (A ligação a E5□N ou E5□R é suportada apenas para os modelos com comunicações).</li> </ul>

O Software de Cópia de Parâmetros ThermoMini é fornecido gratuitamente.

**Controladores de Temperatura Compatíveis:**

- Apenas E5CN (novos modelos) (não suportado para E5EN ou E5AN)

**Funções:**

- Enviar todos os parâmetros do E5CN para o computador pessoal
- Enviar todos os parâmetros do computador pessoal para o E5CN
- Guardar os dados enviados no computador pessoal e converter os dados para ficheiros CSV

**Nota:** Não é permitido alterar as definições e a monitorização dos parâmetros.

Contacte o representante da OMRON para obter informações.

**Nota:** Os nomes dos produtos neste catálogo são marcas comerciais ou marcas registadas das respectivas empresas.

- Os exemplos de aplicações fornecidos neste catálogo servem apenas de referência. Verifique as funções e as instruções de segurança do equipamento antes de utilizar.
- Nunca utilize os produtos em nenhuma aplicação com requisitos de segurança especiais como, por exemplo, sistemas de controlo de energia nuclear, sistemas ferroviários, sistemas de aviação, equipamento médico, equipamento de diversões, viaturas, equipamento de segurança ou outra aplicação que envolva um risco de vida ou de propriedade, sem se assegurar de que o sistema no seu conjunto foi concebido para suportar os riscos e que os produtos da OMRON estão classificados e instalados correctamente para o uso a que se destinam no equipamento ou o sistema no seu conjunto.

Cat. No. H131-PT2-02

**No interesse de aperfeiçoamento de produto, as especificações estão sujeitas a alteração sem aviso prévio.**

PORTUGAL  
Omron Electronics, Lda.  
Edifício Omron, Rua de São Tomé, Lote 131  
2689-510 Prior Velho  
Tel: +351 21 942 94 00  
Fax: +351 21 941 78 99  
www.omron.pt