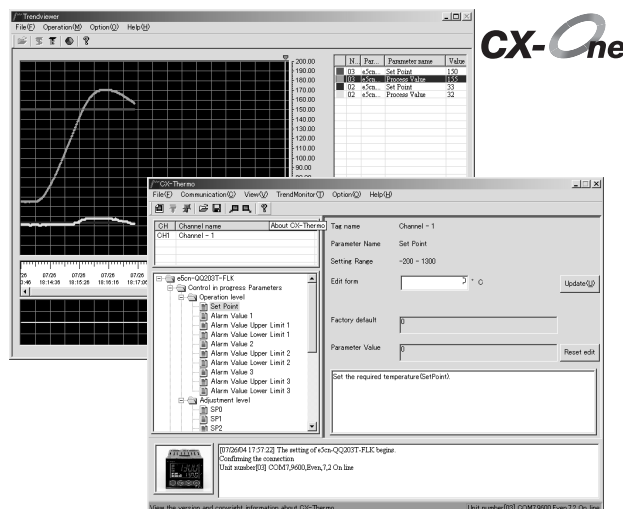


# CX-Thermo Support Software versie 2.0

## EST2-2C-MV2

Ondersteunende software voor de bewaking en instelling van temperatuurregelaars uit de E5CN-, E5EN-, E5AN-, E5ZN- en E5□R-series, waarmee het instellen van parameters, het afstellen van de apparaten en het onderhoud sneller kunnen worden uitgevoerd.

- U kunt met deze software vanaf een computer parameters aanmaken, bewerken en batchgewijs downloaden, zodat de hoeveelheid werk voor het instellen van parameters aanzienlijk wordt gereduceerd.
- On line monitoren wordt ook ondersteund: U kunt van maximaal 31 temperatuurregelaars tegelijkertijd de gegevens monitoren. (De temperatuurregelaars moeten hierbij wel van dezelfde serie zijn.)
- Ook wordt parametermaskering ondersteund voor het verbergen van ongebruikte parameters (E5□N en E5□R).
- Indien u tegelijkertijd CX-Programmer start en deze gecombineerd gebruikt met CX-Thermo, kunt u mappen delen die worden gebruikt door CX-Programmer.
- De typenummers worden automatisch gezocht, waarbij uitsluitend van de unit-nummers wordt uitgegaan. Verder is voor het aansluiten op de trendmonitor een automatische-pilootfunctie aanwezig.



CX-*One*

**NEW**

## Bestelinformatie

### ■ Verkrijgbare uitvoeringen

Benaming	Model
CX-Thermo Support Software	EST2-2C-MV2

**Opmerking:** De oude modellen temperatuurregelaars van het type E5□N worden niet ondersteund.

## Specificaties

<b>Standaardfuncties</b>	Maken, wijzigen en opslaan van parameters Bewakingsfunctie Parametermaskeringsfunctie (ongebruikte parameters worden niet getoond) (E5□N en E5□R) De instellingen van de parametermaskering kunnen alleen worden geschreven (van de computer naar de E5□N). De instellingen van de parametermaskering kunnen niet worden uitgelezen (van de E5□N naar de computer).	
<b>Compatibele apparatuur</b>	<b>Temperatuur-regelaars</b> E5CN (nieuwe modellen), E5AN (nieuwe modellen), en E5EN (nieuwe modellen) (Met de E58-CIFQ1-kabel kunnen ook modellen zonder communicatiefunctie worden aangesloten, hoewel 1:N-aansluitingen niet mogelijk zijn). E5ZN, E5AR en E5ER (behalve de E5AR- en E5ER-modellen voor DeviceNet-communicatie)	
<b>Eisen voor het computersysteem</b>	<b>CPU</b>	Min. 300 MHz
	<b>OS</b>	Windows 2000 of XP (Japanse of Engelse versies)
	<b>Geheugen</b>	Min. 128 MB
	<b>Harde schijf</b>	Min. 650 MB beschikbare ruimte
	<b>Cd-rom</b>	Eén cd-rom-station
	<b>Monitor</b>	SVGA (800 × 600). Aanbevolen: Min. XGA (1024 × 768), hoge resolutie (16 bits).
<b>Communicatie-poorten</b>	<ul style="list-style-type: none"> <li>• RS232C-poort, COM1 t/m COM8</li> <li>• De USB-poort kan worden gebruikt in combinatie met de E58-CIFQ1 (alleen de E5□N).</li> <li>• De USB-poort kan worden gebruikt in combinatie met de K3SC (Aansluiting op E5□N of E5□R wordt alleen ondersteund voor modellen met communicatie.)</li> </ul>	

De ThermoMini parameterkopieersoftware is gratis verkrijgbaar.

**Compatibele temperatuurregelaars**

- Alleen E5CN (nieuwe modellen) (niet ondersteund worden de E5EN of de E5AN)

**Functies:**

- Het uploaden van alle parameters vanaf de E5CN naar de computer
- Het downloaden van alle parameters vanaf de computer naar de E5CN
- Het opslaan van geüploade gegevens op de computer en het uitvoeren van gegevens in de vorm van CSV-bestanden

**Opmerking:** Het wijzigen van parameterinstellingen en het monitoren van gegevens worden niet ondersteund.

Neem voor details contact op met uw OMRON-vertegenwoordiging.

**Opmerking:** De productnamen in deze catalogus zijn handelsmerken of geregistreerde handelsmerken van de respectievelijke bedrijven.

- De in deze catalogus vermelde toepassingsvoorbeelden dienen uitsluitend als referentie. Controleer voor gebruik de functies en de veiligheid van de apparatuur.
- Gebruik deze producten nooit voor toepassingen met speciale veiligheidseisen, zoals besturingssystemen voor nucleaire energie, spoorwegsystemen, luchtvaartsystemen, medische apparatuur, amusementsmachines, voertuigen, veiligheidsapparatuur of andere toepassingen waarbij ernstig levensgevaar of gevaar voor schade aan eigendommen kan bestaan, zonder dat u er zeker van bent dat het systeem als geheel is ontworpen om de genoemde risico's te beveiligen, en dat de OMRON-producten correct binnen de totale apparatuur of het systeem voor het bedoelde gebruik zijn berekend en geïnstalleerd.

Cat. No. H131-NL1-02

**In verband met verbeteringen van het product kunnen technische gegevens zonder voorafgaande kennisgeving worden gewijzigd.**

NEDERLAND  
Omron Electronics B.V.  
Wegalaan 61, 2132 JD Hoofddorp  
Tel: +31 (0) 23 568 11 00  
Fax: +31 (0) 23 568 11 88  
www.omron.nl

BELGIË  
Omron Electronics N.V./S.A.  
Stationsstraat 24, B-1702 Groot-Bijgaarden  
Tel: +32 (0) 2 466 24 80  
Fax: +32 (0) 2 466 06 87  
www.omron.be