

WS02-MCTC1-EV

CX-Motion

Création de programmes de commande de contrôleurs d'axes et surveillance de l'état du contrôleur

Environnement idéal pour la prise en charge du contrôle d'axes, depuis le développement du programme du contrôleur d'axes au fonctionnement complet du système.

Principales caractéristiques

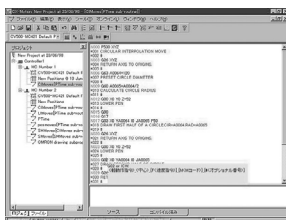
Le logiciel CX-Motion peut servir à créer, éditer et imprimer les différents paramètres, les données de positionnement et les programmes de contrôle d'axes (code G) nécessaires au fonctionnement des contrôleurs d'axes, à transférer les données vers les cartes de contrôle d'axes et à surveiller le fonctionnement des cartes de contrôle d'axes. Il permet d'augmenter la productivité de chaque étape du processus de contrôle d'axes, du développement du programme au fonctionnement du système.

Programmes de contrôle d'axes

Création facile de programmes de contrôle d'axes en code G et de paramètres

CX-Motion peut créer toutes les données nécessaires dans la carte de contrôle d'axes telles que les paramètres, les données de positionnement et le programme. Le programme peut être saisi en code G ou en mnémotechnique.

- Lorsque la carte est connectée en ligne, les données peuvent être transférées, vérifiées et sauvegardées.
- Les données pour des cartes différentes peuvent être enregistrées et gérées en tant que projet séparé.



Surveillance du fonctionnement

Support puissant au démarrage et en fonctionnement

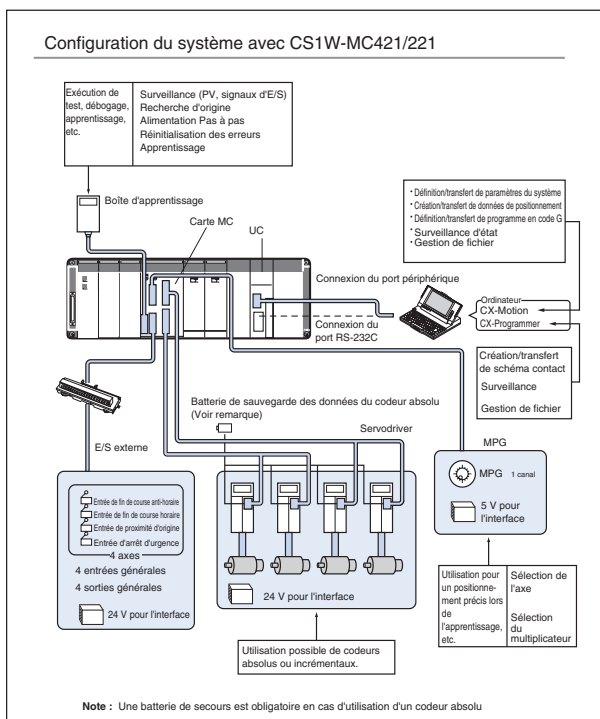
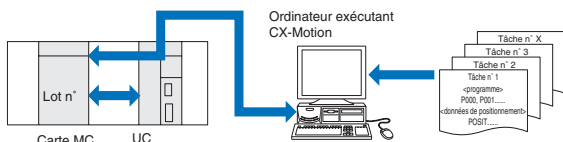
La fonction de surveillance de la carte MC peut afficher des informations vitales sur l'ordinateur telles que le positionnement actuel, la tâche en cours d'exécution, l'état des E/S, l'affichage des erreurs et les données d'enregistrement du servomoteur.

- Il est possible d'enregistrer et d'afficher jusqu'à 20 erreurs qui se sont produites dans la carte de contrôle d'axes (cartes CS1W-MC421/221 et CV500-MC421/221 uniquement).

Fonction de téléchargement automatique

Idéale pour des lignes de production flexibles et de petites quantités

Il est possible d'enregistrer différents programmes et données de positionnement sur les disques de l'ordinateur exécutant le logiciel CX-Motion et le programme ou les données de positionnement nécessaires peuvent être remplacés dans la carte de contrôle d'axes si nécessaire. Plus de 100 programmes d'application différents peuvent être utilisés de cette manière. De nombreux programmes peuvent être exécutés si l'ordinateur a l'habitude d'enregistrer des données sur la carte MC.



Logiciels

Caractéristiques techniques

Fonctions standard	Création/transfert/impression de différents paramètres, données de positionnement et programme de contrôle d'axes, transfert de données vers la carte MC et surveillance de l'état de fonctionnement de la carte MC.
Autres fonctions	Chargement automatique, enregistrement des données du servo
Fichiers créés	Fichiers projet CX-Motion (*.mci), contenu : paramètres systèmes, données de positionnement, programme, scripts, etc.
Environnement de fonctionnement	
UC :	Pentium 100 MHz ou UC plus rapide
Système d'exploitation :	Windows 95, 98, NT 4.0, 2000 ou XP.
API compatibles :	
CS, C200HX/HG/HE et CVM1/CV	

TOUTES LES DIMENSIONS INDIQUEES SONT EN MILLIMETRES.

Pour convertir les millimètres en pouces, multipliez par 0,03937. Pour convertir les grammes en onces, multipliez par 0,03527.