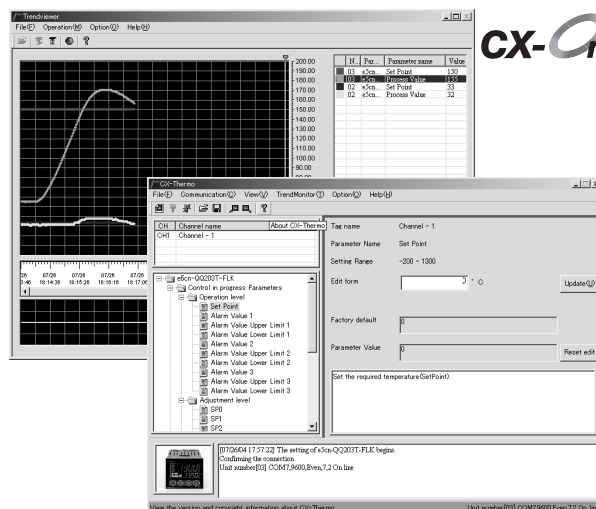


CX-Thermo Support Software Ver. 2.0

EST2-2C-MV2

Supportsoftware til overvågning og indstilling af E5CN-, E5EN-, E5AN, E5ZN- og E5_R-seriens temperaturregulatorer. Muliggør hurtigere parameterkonfiguration, justering og vedligeholdelse.

- Gør det muligt at oprette, redigere og downloade parametre fra en pc, hvilket reducerer det arbejde, der kræves for at indstille parametre.
- Indeholder online overvågning: Overvåg data for op til 31 temperaturregulatorer på samme tid (temperaturregulatorerne skal være fra den samme serie).
- Indeholder parametermasker, der gør det muligt at skjule ubenyttede parametre (E5□N og E5□R).
- Hvis CX-Programmer startes samtidig og anvendes kombineret, er det muligt at dele de mapper, der anvendes af CX-Programmer.
- Søger automatisk efter typer udelukkende ud fra enhedsnummeret og er udstyret med en autopilotfunktion til tilslutning til trendgrafene.



CX-*One*

NEW

Bestillingsoplysninger

■ Typeoversigt

Navn	Type
CX-Thermo Supportsoftware	EST2-2C-MV2

Bemærk: De gamle temperaturregulatorer af typen E5□N understøttes ikke.

Specifikationer

Grundlæggende funktioner	Oprettelse, ændring og lagring af parametre Overvågningsfunktion Parametermaskefunktion (ubenyttede parametre vises ikke) (E5□N og E5□R) Parametermaskeindstillinger kan kun skrives (pc til E5□N). Parametermaskeindstillinger kan ikke læses (E5□N til pc).	
Kompatible enheder	Temperaturregulatorer	E5CN (nye typer), E5AN (nye typer) og E5EN (nye typer) (Typer uden kommunikationsfunktioner kan også tilsluttes, hvis E58-CIFQ1-kablet anvendes, men 1:N-tilslutninger er ikke mulige). E5ZN, E5AR og E5ER (undtagen E5AR- og E5ER-typer til DeviceNet-kommunikation)
Krav til pc-system	CPU	Min. 300 MHz
	OS	Windows 2000 eller XP (japansk eller engelsk version)
	Hukommelse	Min. 128 MB
	Harddisk	650 MB ledig plads
	Cd-rom	Ét cd-rom-drev
	Skærm	SVGA (800 × 600). Anbefales: XGA (1024 × 768), min. mange farver (16 bit)
	Kommunikationsporte	<ul style="list-style-type: none"> • RS-232C-port, COM1 til COM8 • USB-porten kan bruges, hvis E58-CIFQ1 anvendes (kun E5□N). • USB-porten kan bruges, hvis K3SC anvendes. (Tilslutning til E5□N eller E5□R understøttes kun for typer med kommunikation).

Parameterkopieringssoftwaren ThermoMini medfølger gratis.

Kompatible temperaturregulatorer

- Kun E5CN (nye typer) (understøttes ikke for E5EN eller E5AN)

Funktioner:

- Overførsel af alle parametre fra E5CN til pc'en
- Hentning af alle parametre fra pc'en til E5CN
- Lagring af overførte data på pc'en og output af data som CSV-filer

Bemærk: Ændring af parameterindstillinger og overvågning understøttes ikke.

Du kan få yderligere oplysninger hos din OMRON-forhandler.

Bemærk: Produktnavnene i dette katalog er varemærker eller registrerede varemærker tilhørende de respektive virksomheder.

- Applikationseksemplerne i dette katalog er kun til reference. Kontroller udstyrets funktioner og sikkerhed før brug.
- Brug aldrig produkterne til applikationer, der kræver særlige sikkerhedsforanstaltninger, for eksempel styringssystemer for atomenergi, jernbanesystemer, luftfartssystemer, medicinsk udstyr, forlystelsesmaskiner, køretøjer, sikkerhedsudstyr eller andre applikationer, der involverer alvorlige risici for liv eller ejendom, uden at sørge for, at systemet som helhed er designet til at håndtere risiciene og at OMRON-produkterne har de rigtige tekniske data og er installeret med henblik på den intenderede brug i det samlede udstyr eller system.

Cat. No. H131-DA2-02

For at forbedre produktet kan specifikationer blive ændret uden forudgående varsel.

DANMARK
Omron Electronics A/S
Lykkebækvej 2, DK-4600 Køge
Tel: +45 43 44 00 11
Fax: +45 43 44 02 11
www.omron.dk
omron_dk@eu.omron.com