

Industriële handheld DPM-lezer
V460-H

OMRON

Een intelligente barcodelezer voor Direct Part Marks en labels





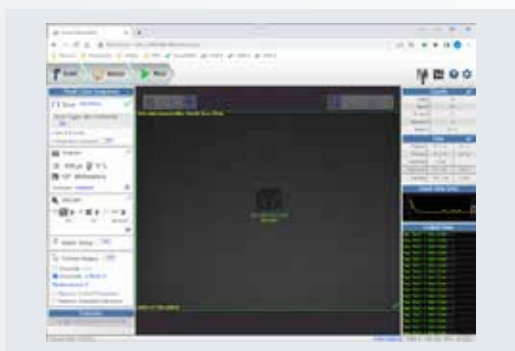
Een intuïtieve, kant-en-klare leeservaring en naadloze PLC-connectiviteit. De robuuste en duurzame behuizing garandeert betrouwbare prestaties in industriële omgevingen.

- Robuuste industriële handheld alles-in-één-barcodelezer
- Betrouwbare weergave van waarden, dankzij automatische afstemming op verschillende formaten en typen barcodes op verschillende oppervlakken en afstanden
- Eenvoudige PLC-aansluiting en -integratie met voorgedefinieerde functieblokken
- Intelligente handsfree presentatiemodus



Prestaties

Een barcodelezer die compenseert voor variaties in formaat, type en afstand van barcodes	P. 4
"Automatisch alles": gewoon klikken en aflezen	P. 5
Betrouwbare weergave van Direct Part Marks – elke keer weer	P. 6
Ervaar het geavanceerde robuuste ontwerp voor continue prestaties	P. 7



Plug & Play

De baanbrekende technologieën achter "automatisch alles" van de V460	P. 8
Snelle integratie en eenvoudige PLC-configuratie met ingebouwde ethernet- en veldbuscommunicatie	P. 9
Eenvoudige configuratie zonder te installeren software, met de Weblink HH, webbrowsergebaseerde installatie	P. 10



Toepassingen

Automotive	
Lucht- en ruimtevaart	
Biowetenschappen	
Logistiek	P. 11



Assortiment handheld barcodelezers

Complete serie handheld barcodelezers om uw traceerbaarheidsoplossing compleet te maken	P. 12
---	-------

Een barcodelezer die automatisch compenseert voor variaties in grootte, type en afstand

In de industrie is een combinatie van Direct Part Marks met laag contrast en gedrukte barcodes met hoog contrast gebruikelijk. Met de V460 hoeft u niet meerdere apparaten aan te schaffen voor barcodes van verschillende formaten of typen of op verschillende oppervlakken, aangezien de lezer zich automatisch afstemt voor decodering van de aangeboden Direct Part Marks of het aangeboden label. Het is nog nooit zo eenvoudig geweest om uw traceerbaarheidsoplossing te verbeteren.



Voorspellende autofocus en intelligente verlichting voor labels

Voorbeeld 1



Stelt automatisch scherp op labels op verschillende afstanden.

Voorbeeld 2



Automatische verlichtingsaanpassing om barcodelabels goed vast te leggen.

Intelligente verlichting voor lastige Direct Part Marks

Voorbeeld 1



Intelligente verlichting compenseert automatisch voor Direct Part Marks op cilindrische of gebogen oppervlakken.

Voorbeeld 2



Intelligente verlichting corrigeert Direct Part Marks met laag contrast op metalen oppervlakken.

"Automatisch alles": gewoon klikken en aflezen

Dit intelligente handheld apparaat kan zeer uiteenlopende uitdagende DPM-codes en labels met variabele codedichtheden en -afmetingen op verschillende onderdeelgeometrieën, oppervlaktecondities en werkafstanden lezen zonder tussenkomst of aanpassing door de gebruiker. Een superieure, kant-en-klare leeservaring in een breed scala aan traceerbaarheidstoepassingen.



Intelligente presentatiemodus - handsfree bediening

In de intelligente presentatiemodus kunnen Direct Part Marks en barcodes worden aangeboden aan de lezer, die automatisch begint met lezen en ondertussen zijn instellingen optimaliseert zonder tussenkomst van de gebruiker.



Betrouwbare weergave van Direct Part Marks – elke keer weer

Terwijl voor traceerbaarheid 100% van elk gemarkeerd onderdeel moet worden gelezen, kunnen variaties in barcodegrootte, oppervlaktestructuur en reflectiviteit het lezen van Direct Part Marks tot een grote uitdaging maken. Dankzij de baanbrekende technologie van de V460 kan dit handheld apparaat zelfs de moeilijkst te lezen Direct Part Marks gemakkelijk aan!



V460H kan zelfs de lastigste onderdeelmarkeringen lezen



IJzeren tandwiel, met basisverwerking

Celgrootte: 0,127 mm



Aluminiumhaarlijnverwerking, onduidelijk, geen basisverwerking

Celgrootte: 0,127 mm



Aluminium afwerking (spiegeloppervlak), met grondbewerking

Celgrootte: 0,127 mm



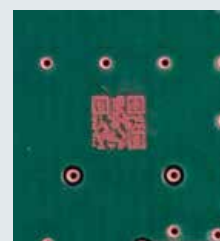
Aluminium gietstuk, geen basisbehandeling

Celgrootte: 0,127 mm



IJzeren tandwiel, met basisverwerking

Celgrootte: 0,127 mm



Substraat, geen basisbehandeling met veel patronen met hoog contrast

Celgrootte: 0,127 mm

Ervaar het geavanceerde robuuste ontwerp voor continue prestaties

De V460 is een robuust handheld apparaat dat is ontworpen voor een lange levensduur in industriële omgevingen. De barcodelezer is ontworpen om bestand te zijn tegen de zware behandeling in een productieomgeving. Dankzij de lange levensduur van de V460 kunt u de kosten voor reparatie of vervanging van uw barcodelezers aanzienlijk verlagen.

Robuust ontwerp in één oogopslag



Extreem robuust



- **50 keer vallen**
op beton vanaf 2 meter hoog
- **3000 keer tuimelen**
vanaf een hoogte van 1 meter
- **Overtreft IEC 60068-2-31**



Beschermingsklasse



- Bescherming tegen het binnendringen van stof en water
- **IP65-geclassificeerd**



Olie- en chemicaliënbestendigheid



- Motorolie, automatischetransmissievloeistof (ATF), continuvariabeletransmissievloeistof (CVT), industriële ontvetter (Engine Brite Heavy Duty), remvloeistof (DOT4) volgens ISO 16750-5
- **Conform ISO 16750-5**

De baanbrekende technologieën achter "automatisch alles" van de V460

Intelligente verlichting

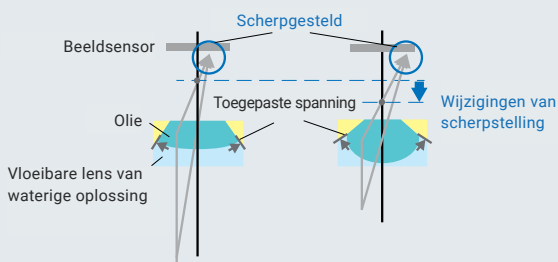
PATENT AANGEVRAAGD



Koepel Zaklamp met hoge intensiteit Lage hoek

Onze intelligente verlichting zorgt dat alle Direct Part Marks kunnen worden gelezen.

Voorspellende autofocus



Voorspellende autofocus zorgt automatisch voor afstemming op de afstand tussen de barcodelezer en het oppervlak, en maakt het lezen van codes van verschillende formaten eenvoudig.

Het ongelooflijke vermogen van de V460 om automatisch een breed scala aan uitdagende Direct Part Marks en afgedrukte labels te lezen zonder handmatige afstelling, is gebaseerd op drie belangrijke technologieën: voorspellende autofocus, X-Mode-decoderingsalgoritmen en intelligente verlichting.



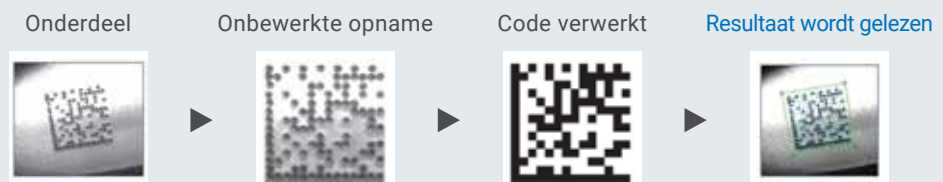
Er kan koepelverlichting in verschillende kleuren worden geselecteerd



X-Mode-algoritmen

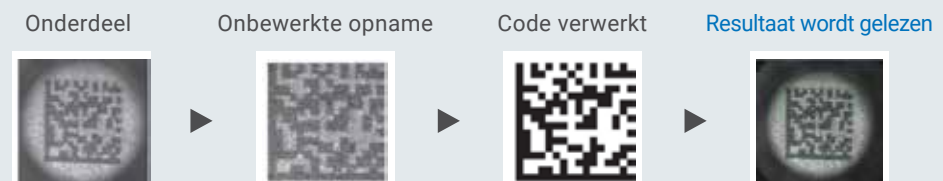
Voorbeeld 1

Pinmarkering op gebogen oppervlak



Voorbeeld 2

Laseretsen



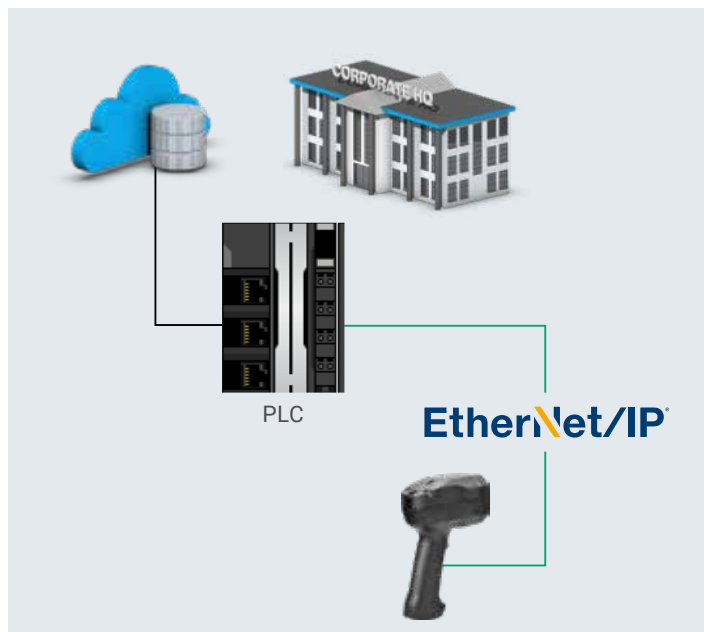
X-Mode-algoritmen zorgen dat alle Direct Part Marks even gemakkelijk kunnen worden gelezen als een gedrukt label.

Snelle aansluiting en eenvoudige PLC-configuratie

Bespaar tijd en integratiekosten met de voorgedefinieerde functieblokken van de V460 voor ethernet- en veldbuscommunicatie, waardoor tijdrovende configuratie en testen van PLC-communicatie overbodig wordt.

Ontworpen met PLC-aansluiting in gedachten

De V460 biedt een ingebouwde PoE-poort (Power over Ethernet) met veldbusconnectiviteit. Eén ethernetkabelverbinding voor voeding en communicatie, waardoor de kosten en complexiteit van extra modules worden geëlimineerd, terwijl veldbusconnectiviteit de communicatie naar de PLC vereenvoudigt.



Ethernet- en veldbusconnectiviteit:

- EtherNet/IP™
- TCP/IP
- PROFINET
- FTP

Tijds- en kostenbesparingen met voorgedefinieerde functieblokken¹

Met voorgedefinieerde functieblokken geïnstalleerd



Zonder voorgedefinieerde functieblokken



1. Neem contact op met uw verkoopvertegenwoordigers voor de functieblokken en handleiding

OMRON WebLink



Plug & Play

De V460 is volledig plug & play. Sluit de lezer gewoon aan om afbeeldingen te bekijken en de instellingsopties in real time te verkennen met livebeelden met een hoge resolutie via een standaardwebbrowser.

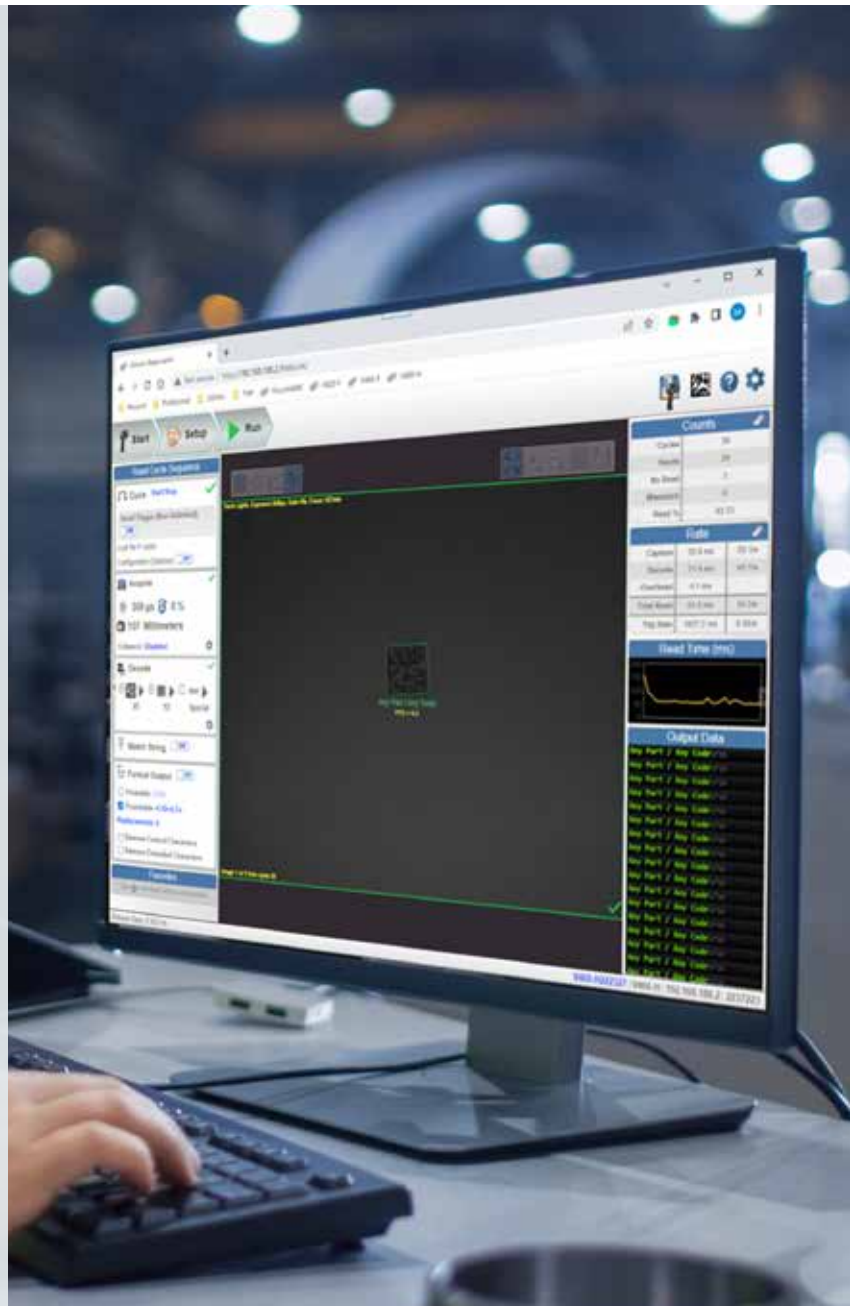


Kenmerken van WebLink HH:

- Configuratie via webbrowser
- Ondersteunt standaardbrowsers: Google Chrome®, Microsoft Edge®, Firefox®, Safari®, enz.
- Software installeren en onderhouden niet nodig
- Eenvoudige en intuïtieve configuratie
- Live beeldweergave
- Optionele aanmaak van aangepaste programmeercode



Probeer deze programmeercode te scannen en de V460 kan de barcode op de afbeelding op de voorslag lezen. Raadpleeg de gebruikershandleiding om andere programmeercode te controleren.



Toepassingen

Automotive



De V460 past zich automatisch aan de verschillende contrasten van verschillende oppervlakken aan voor zowel 1D als 2D Direct Part Marks en labels.

Lucht- en ruimtevaart



Kleine Direct Part Marks op turbinebladen of andere componenten vormen geen probleem voor de "automatisch alles"-technologie van de V460.

Biowetenschappen



Voor bepaalde apparaten kunnen Direct Part Marks op sterk reflecterende oppervlakken een uitdaging vormen, maar dankzij de intelligente verlichting en X-Mode-algoritmen van de V460 is ook dit maar een kwestie van aanwijzen en klikken.

Logistiek



Barcodes van verschillende grootte op verschillende afstanden zijn zeer eenvoudig te lezen dankzij de voorspellende autofocus van de V460, die altijd klaar is voor gebruik.

Assortiment handheld barcodelezers

OMRON heeft een compleet assortiment handheld barcodelezers als onderdeel van uw ideale traceerbaarheidsoplossing.

						
	V410-SR	V410-HC	V410-XD	V450-H	V450-H	V460-H
Communicatie	RS-232/USB	RS-232/USB	RS-232/USB	RS-232/USB	Bluetooth, draadloos, houder: RS-232/USB	<ul style="list-style-type: none"> • Ethernet (PoE) • EtherNet/IP™ • PROFINET • TCP/IP • FTP
Toepassing	Lichtindustriële voor labels	Gezondheidszorg-model, voor labels (bestand tegen ontsmettingsmiddelen)	Lichtindustriële voor Direct Part Marks en labels	Zwaarindustriële voor Direct Part Marks en labels	Zwaarindustriële voor Direct Part Marks en labels	Zwaarindustriële voor de meest uitdagende Direct Part Marks en labels
Model	V410-HDS4608SR	V410-HDS4608HC	V410-HDS4608XD	V450-HDS3608-0001	V450-HDS3678-0001	V460-H0PX

Opmerkingen

- EtherNet/IP™ is een handelsmerk van ODVA.
- Google Chrome is een handelsmerk van Google LLC.
- Firefox is een handelsmerk van de Mozilla Foundation in de VS en andere landen.
- Safari is een handelsmerk van Apple Inc., gedeponeerd in de VS en andere landen en regio's.
- Microsoft Edge is ofwel een gedeponeerd handelsmerk ofwel een handelsmerk van Microsoft Corporation in de VS en/of andere landen.
- Schermafbeeldingen van Microsoft-producten zijn overgenomen met toestemming van Microsoft.
- Beelden gebruikt onder licentie van Shutterstock.com en Getty Images.
- De overige bedrijfs- en productnamen in dit document zijn handelsmerken of geregistreerde handelsmerken van de respectieve bedrijven.
- De in deze catalogus gebruikte foto's en afbeeldingen van producten kunnen enigszins afwijken van de werkelijke producten.

Algemene voorwaarden

Lees deze catalogus zorgvuldig door en zorg dat u deze begrijpt.

Zorg dat u deze catalogus hebt gelezen en begrepen voordat u de producten aanschaft. Neem contact op met uw OMRON-vertegenwoordiger als u vragen of opmerkingen hebt.

Garanties.

- (a) Exclusieve garantie. De exclusieve garantie van OMRON is dat de Producten gedurende een periode van twaalf maanden vanaf de datum van verkoop door OMRON (of een andere periode die schriftelijk door OMRON is vastgelegd) vrij zijn van materiaal- en fabricagefouten. OMRON wijst alle andere garanties, expliciet of impliciet, af.
- (b) Beperkingen. OMRON GEEFT GEEN GARANTIE OF VERKLARING, EXPLICIET OF IMPLICIET, OVER NIET-INBREUK, VERKOOPBAARHEID OF GESCHIKTHEID VOOR EEN BEPAALD DOEL VAN DE PRODUCTEN. DE KOPER IS ERVAN OP DE HOOGTE DAT ALLEEN IS VASTGESTELD DAT DE PRODUCTEN NAAR BEHOREN VOLDOEN AAN DE VEREISTEN VOOR HET BEOOGDE GEBRUIK.

OMRON wijst verder alle garanties en verantwoordelijkheid van welke aard dan ook af voor claims of kosten die voortkomen uit inbreuk door de Producten of anderszins op intellectuele eigendomsrechten. (c) Verhaalsmogelijkheden van koper. De enige verplichting van OMRON uit hoofde van deze Overeenkomst is, naar keuze van OMRON, (i) vervanging (in de vorm die oorspronkelijk is verzonden, waarbij de Koper verantwoordelijk is voor de arbeidskosten voor het verwijderen of vervangen van het product) van een product dat niet aan de vereisten voldoet, (ii) reparatie van een product dat niet voldoet, of (iii) terugbetaling of creditering aan Koper van een bedrag dat gelijk is aan de aankoopprijs van het niet-conforme Product; voorgegesteld dat OMRON in geen geval verantwoordelijk is voor garantie, reparatie, schadeloosstelling of andere claims of kosten met betrekking tot de Producten, tenzij de analyse van OMRON bevestigt dat de Producten op de juiste wijze zijn behandeld, opgeslagen, geïnstalleerd en onderhouden en niet zijn blootgesteld aan verontreiniging, misbruik, verkeerd gebruik of ongepaste aanpassing. Retournering van Producten door Koper moet schriftelijk door OMRON worden goedgekeurd vóór verzending. OMRON Companies is niet aansprakelijk voor de geschiktheid of ongeschiktheid of de resultaten van het gebruik van Producten in combinatie met elektrische of elektronische componenten, circuits, systemen of andere materialen, stoffen of omgevingen. Geen van de adviezen, aanbevelingen en informatie die mondeling of schriftelijk worden gegeven, mogen worden opgevat als een wijziging van of aanvulling op de bovenstaande garantie.

Ga naar <http://www.omron.com/global/> of neem contact op met uw OMRON-vertegenwoordiger voor gepubliceerde informatie.

Beperking van aansprakelijkheid, enz.

OMRON COMPANIES ACCEPTEERT GEEN ENKELE AANSPRAKELIJKHEID VOOR SPECIALE, INDIRECTE DAN WEL GEVOLGSCHADE, WINSTDERIVING, OF COMMERCIEEL OF PRODUCTIEVERLIES DAT OP ENIGE WIJZE VERBAND HOUDT MET DE PRODUCTEN, ONGEACHT OF DEZE CLAIM IS GEBASEERD OP EEN CONTRACT, GARANTIE, NALATIGHEID OF STRIKTE AANSPRAKELIJKHEID.

In geen geval zal de aansprakelijkheid van OMRON Companies uitstijgen boven de prijs van het Product waarvoor aansprakelijkheid wordt vastgesteld.

Geschiktheid voor gebruik.

OMRON Companies is niet verantwoordelijk voor de naleving van normen, wetten of voorschriften die van toepassing zijn op de combinatie van het Product in de toepassing van de Koper of het gebruik van het Product door de Koper. Op verzoek van de Koper zal OMRON toepasselijke certificeringsdocumenten van derden overleggen waarin de classificaties en gebruiksbepalingen staan vermeld die van toepassing zijn op het Product. Deze informatie is op zichzelf niet voldoende voor een volledige bepaling van de geschiktheid van het Product in combinatie met het eindproduct, de machine, het systeem of een andere toepassing of ander gebruik. De Koper is als enige verantwoordelijk voor het bepalen van de geschiktheid van het specifieke product voor de toepassing, het product of het systeem van de Koper. De Koper aanvaardt in alle gevallen de verantwoordelijkheid voor de toepassing.

GEBRUIK HET PRODUCT NOOIT VOOR EEN TOEPASSING WAARBIJ EEN ERNSTIG RISICO OP LETSEL OF MATERIËLE SCHADE BESTAAT, OF EEN GROOT AANTAL RISICO'S BESTAAN, ZONDER U ERVAN TE OVERTUIGEN DAT HET SYSTEEM ALS GEHEEL IS ONTWERPEN OM AAN DERGELIJKE RISICO'S HET HOOFD TE BIJEN EN DAT HET PRODUCT VAN OMRON DE JUISTE SPECIFICATIES HEEFT EN JUIST IS GEÏNSTALLEERD VOOR HET TOEPASSELIJKE GEBRUIKSDOEL BINNEN DE COMPLETE UITRUSTING OF HET COMPLETE SYSTEEM.

Programmeerbare producten.

OMRON Companies is niet verantwoordelijk voor de programmering door de gebruiker van een programmeerbaar Product, noch voor enige consequentie daarvan.

Prestatiegegevens.

De gegevens die op de websites, in de catalogi en in andere materialen van OMRON Company staan vermeld, dienen als leidraad voor de gebruiker bij het bepalen van de geschiktheid en vormen geen garantie. Het kan het resultaat van de testomstandigheden van OMRON zijn, en de gebruiker moet dit correleren aan de vereisten van de werkelijke toepassing. De werkelijke prestaties zijn onderworpen aan de garantie en aansprakelijkheidsbeperkingen van OMRON.

Wijziging van technische gegevens.

Productspecificaties en accessoires kunnen op elk moment worden gewijzigd op basis van verbeteringen en om andere redenen. Wij wijzigen onderdeelnummers wanneer gepubliceerde nominale waarden of kenmerken worden gewijzigd, of wanneer belangrijke constructiewijzigingen worden aangebracht. Bepaalde specificaties van het product kunnen echter zonder kennisgeving worden gewijzigd. Bij twijfel kunnen speciale onderdeelnummers worden toegewezen om belangrijke specificaties voor uw toepassing te bepalen of vast te stellen. U kunt altijd contact opnemen met uw OMRON-vertegenwoordiger om de werkelijke specificaties van het aangeschafte Product te controleren.

Fouten en omissies.

De door OMRON Companies verstrekte informatie is gecontroleerd en volgens ons nauwkeurig. Wij wijzen echter alle aansprakelijkheid af voor administratieve, typografische of revisiefouten, of voor omissies.

Note: Do not use this document to operate the Unit.

OMRON Corporation Industrial Automation Company

Kyoto, JAPAN

Contact : www.ia.omron.com

Regional Headquarters

OMRON EUROPE B.V.

Wegalaan 67-69, 2132 JD Hoofddorp
The Netherlands
Tel: (31) 2356-81-300 Fax: (31) 2356-81-388

OMRON ELECTRONICS LLC

2895 Greenspoint Parkway, Suite 200
Hoffman Estates, IL 60169 U.S.A.
Tel: (1) 847-843-7900 Fax: (1) 847-843-7787

OMRON ASIA PACIFIC PTE. LTD.

438B Alexandra Road, #08-01/02 Alexandra
Technopark, Singapore 119968
Tel: (65) 6835-3011 Fax: (65) 6835-3011

OMRON (CHINA) CO., LTD.

Room 2211, Bank of China Tower,
200 Yin Cheng Zhong Road,
PuDong New Area, Shanghai, 200120, China
Tel: (86) 21-6023-0333 Fax: (86) 21-5037-2388

Authorized Distributor:

©OMRON Corporation 2023 All Rights Reserved.
In the interest of product improvement,
specifications are subject to change without notice.

Cat. No. Q353-E1-01 1023 (1023)