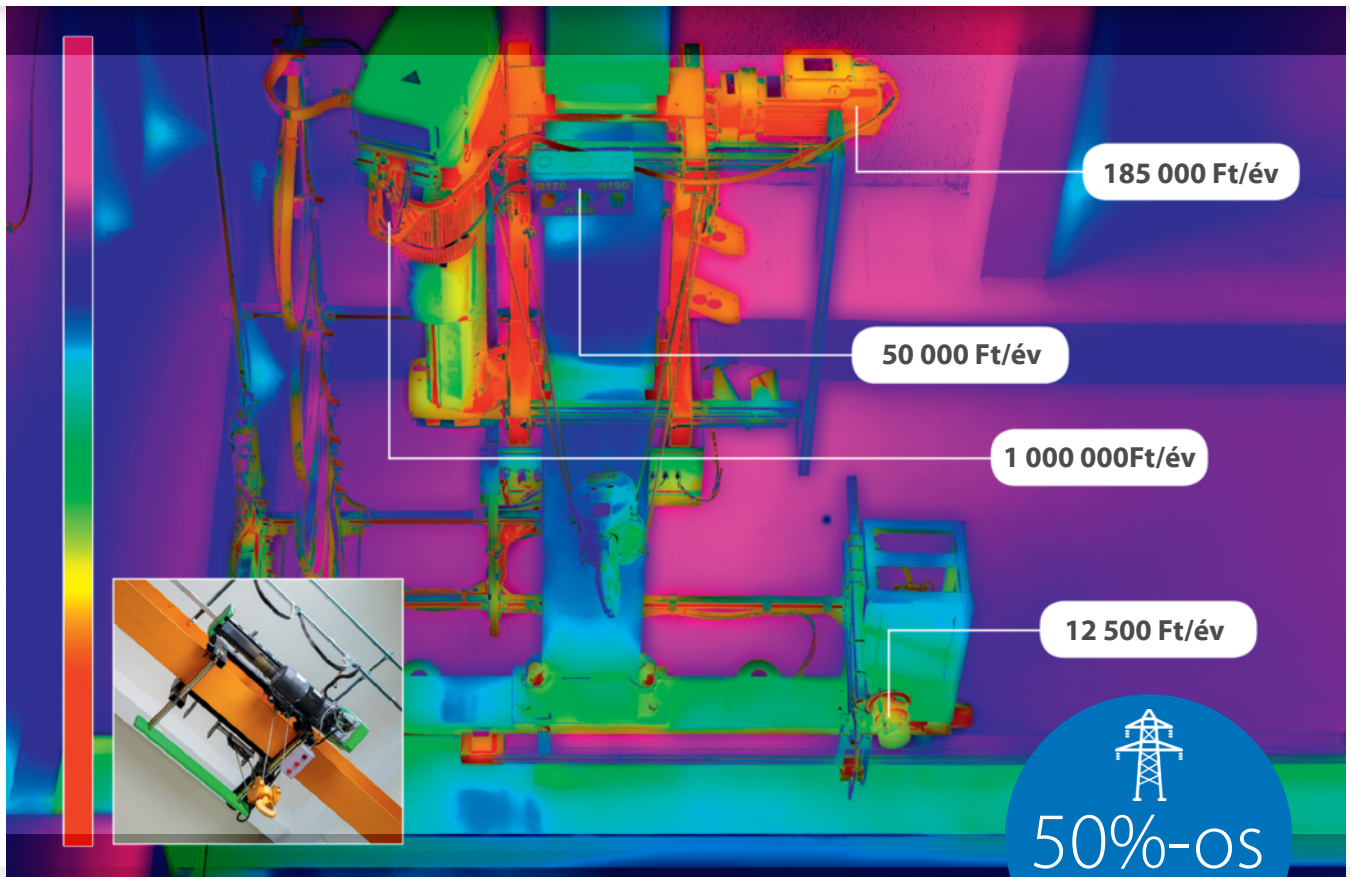


# Faragjon le az energiaköltségeiből akár 50%-ot

Egyszerűen használható energia-visszatápláló megoldásokkal



Üzleti szempontból jó ötlet az energia-visszatápláló technológiák használata a berendezések energiafogyasztásának csökkentése érdekében.

Most minden korábbinál könnyebb ezzel élni, mivel invertereinkhez tökéletesen illeszkedő energia-visszatápláló egységeket tudunk biztosítani. Sőt mi több, felharmonikus és EMI szűrőket is biztosítunk, amelyekkel a visszanyert AC energia nemcsak zöld, hanem a tökéletes hálózati szinuszhullámmal tökéletesen azonos jelalkú teljes mértékben újrahasznosított energia.

#### További információk

+36 1 3993050

infohun@eu.omron.com

omron.me/socialmedia\_eu

[industrial.omron.eu/regenerative\\_solutions](http://industrial.omron.eu/regenerative_solutions)

#### Csökkentse az energiaköltségeket

Immár újrahasznosíthatja a motorok által előállított energiát ahelyett, hogy azt elpazarolná.

#### Rugalmas konfiguráció

Egy- és több frekvenciaváltós alkalmazásokhoz alakítható technikai megoldások széles választéka.

#### Tiszta energia

Csökkentse a harmonikus torzítást - THDI - akár 5%-os értékre.

## Minimalizálja az üzemeltetési költségeket...

Kutatások kimutatták, hogy energia-visszanyerő megoldásaink akár 50%-kal csökkenthetik a villamosenergia-fogyasztást.

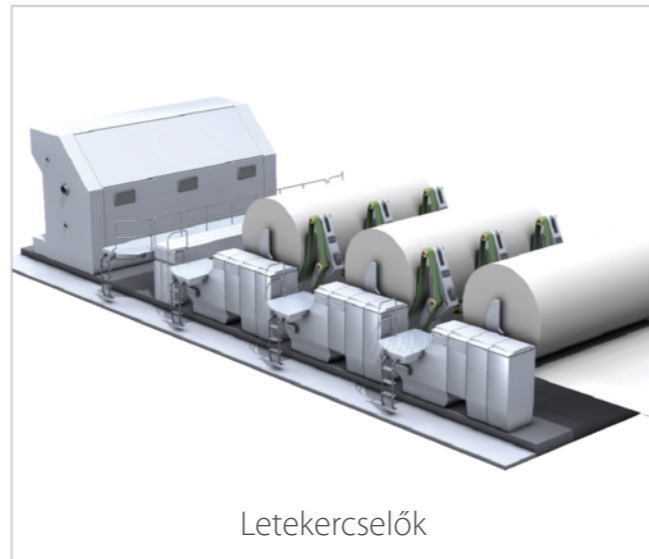
Az alkalmazás terhelési viszonyaitól és a működési ciklusoktól függően az ügyfelek jelentős mennyiségű pénzt takaríthatnak meg, ami gépét még piacképessé teszi.

Például egy 16 kW-os fékezőteljesítménnyel és napi 18 ciklusú frekvenciával rendelkező daru elegendő pénzt takarít meg ahhoz, hogy visszatérüljön az energia-visszanyerő megoldás mindössze egy év után. Ezután ez már ingyen energia, mely segít megvédeni a környezetet is a visszanyert energia felhasználásával, s ezzel mindannyian globális környezetvédelmi előnyökhöz jutunk.

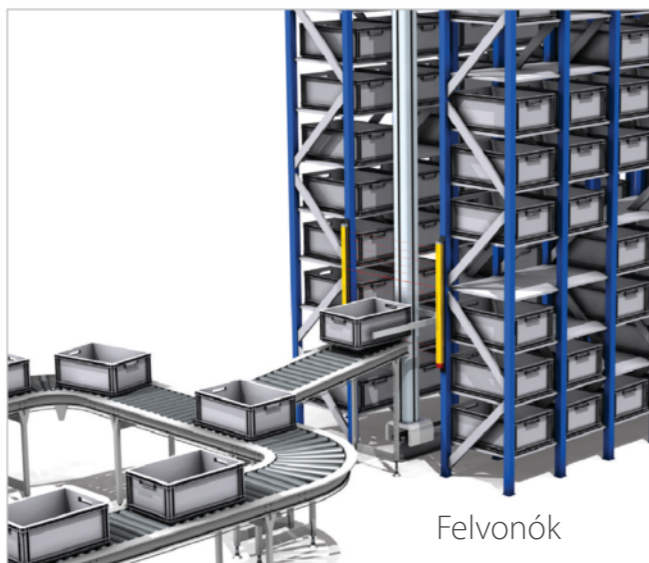
Ideális megoldás: darukhoz, letekercselőkhöz, felvonó alkalmazáshoz vagy pl. szakaszos üzemű centrifugákhoz.



Daruk



Letekercselők



Felvonók



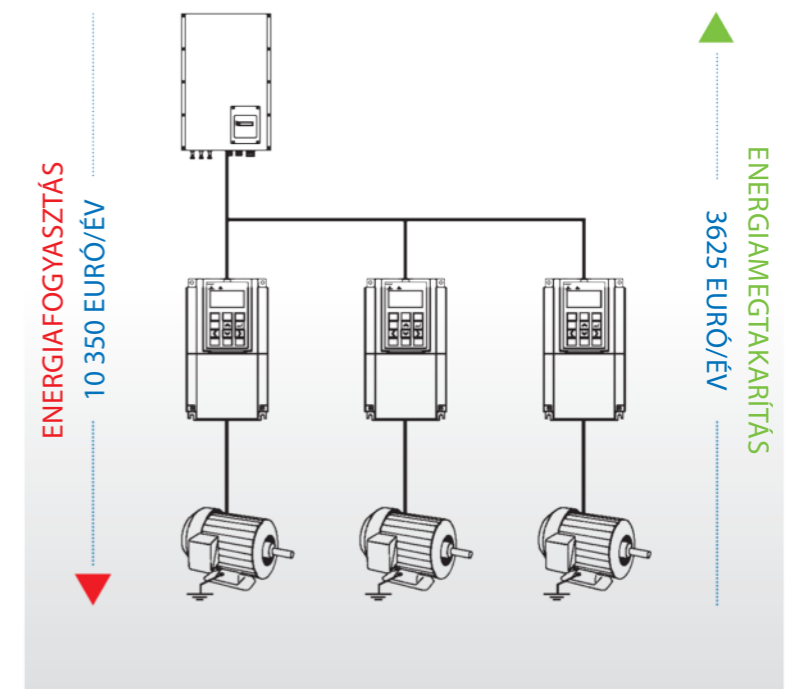
Centrifugák

## ...maximalizálja lehetőségeit

Különböző konfigurációk széles választékából ajánljuk az alkalmazásához legjobban illeszkedő megoldást. A felhasznált összeállítástól függően a visszanyert energiát a rendszer más hajtásai használhatják fel, vagy az energiát vissza is táplálhatja a villamos hálózatba, hogy azt ugyanazon a villamos hálózaton lévő egyéb berendezések használják fel.

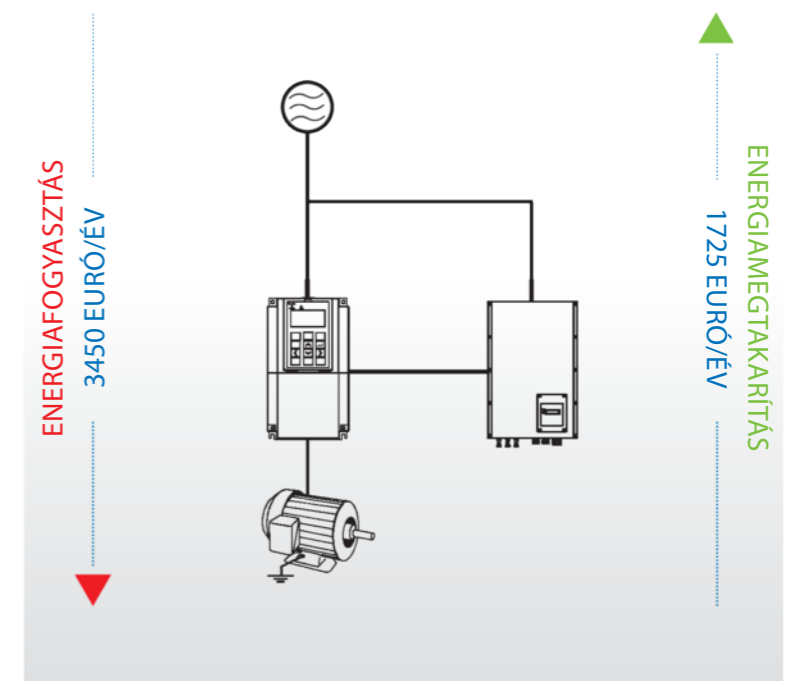
### Energia-visszatápláló megoldások – DC tápellátás:

- DC tápellátással 1:n hajtású rendszert valósíthat meg
- Az egyik hajtás fékezőenergiáját más hajtások használhatják fel
- Alacsony energiafogyasztás a közös DC buszrendszereknek köszönhetően
- A teljesítménytényező kb. 1 közelébe növelhető
- A harmonikus torzítás 5% THDI alá csökken



### Energia-visszatápláló fékezőegység:

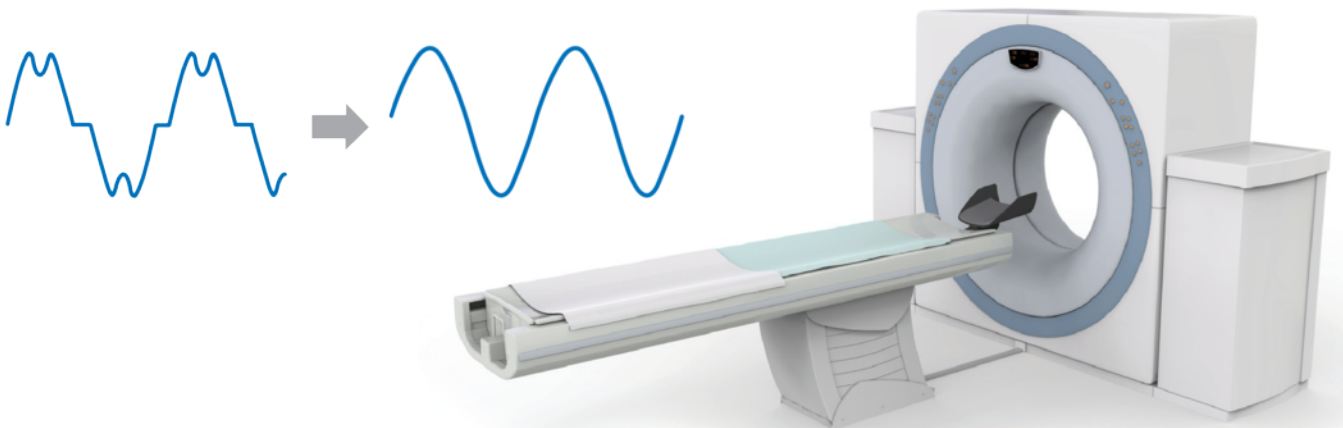
- Hatékonyabb energia-visszanyerés az ellenállást alkalmazó megoldásokhoz képest
- 1 az 1-hez rendszer
- Az energia-visszatápláló egység kisebb lehet egy hagyományos fékrendszerénél
- A harmonikus torzítás akár 10% THDI-ra csökkenthető



# Tiszta visszanyert energia – mindig

Az inverterek nagy harmonikus torzítást hoznak létre, ami meghibásodást okozhat a többi elektronikus alkatrészben. A harmonikus torzítás megnövekedett költségeket eredményezhet az elektromos energia szállítása terén is.

Fejlett felharmonikus szűrőinknek köszönhetően ezen megoldásainkkal visszanyert energia tiszta, és nem fogja károsítani azokat az elektromos berendezéseket, amelyek ugyan ezen hálózatban használják fel azt. A megtáplálás szempontjából érzékeny alkalmazások közé tartoznak pl. az orvosi rendszerek és laboratóriumi alkalmazások, amelyeket 5%-nál kisebb harmonikus torzítású tiszta energiával kell ellátni.



## OMRON MAGYARORSZÁG

- +3613993050
- infohun@eu.omron.com
- omron.me/socialmedia\_eu
- industrial.omron.eu